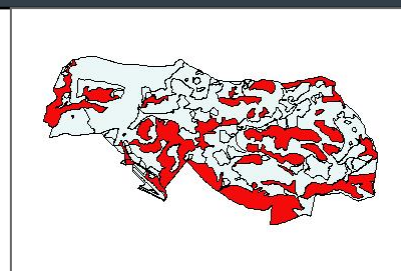


Estrato	3	Superficie	1236,5 ha	Descripción:	Encinar_mb_mm
---------	---	------------	-----------	--------------	---------------

Características	Tipo de Masa	Arbolado	F. Fundament. MM	F. de la masa	SR
	FCC Arbolado	58	FCC Matorral	37	FCC Pasto

Fisiografía	Altitud		Pte. Media	29 %	Orientación	
	Máxima	908 m	Muy Baja	6 %	Umbría	33 %
	Media	753 m	Baja	23 %	Solana	56 %
	Mínima	539 m	Moderada	46 %	Indiferente	11 %
			Alta	19 %		

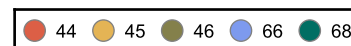
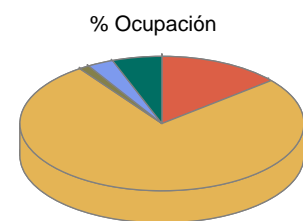


Parámetros de Inventario		Error de Muestreo			
Tipo de Inventario	Clasico	N Pies	9 %	VCC	13 %
Nº Parcelas	68	Área Bas.	10 %	BAT	13 %
Intensidad	18,2 ha/par				

Caracterización del Matorral					
SPP.	Jara	Romero	Brezo	Lentisco	Resto
Ocupación	30 %	22 %	22 %	8 %	14 %
H. Dom.	105 cm				

Caracterización del Arbolado

SP	Especie	Ocup.	Hm	H0	Dg	Masa	Edad	Espac.	Hart
44	Quejigo fagínea	14 %	5,9	0,0	19,2	MA	-	12,7	0 %
45	Encina	76 %	4,4	5,4	14,5	MB	-	5,1	96 %
46	Alcornoque	1 %	7,0	0,0	34,7	MA	-	47,4	0 %
66	Acebuches	3 %	4,3	0,0	12,7	MA	-	20,4	0 %
68	Madroño	6 %	3,9	0,0	12,1	MA	-	15,3	0 %
-	Todas	100	4,6	6,2	15,2	-	-	4,4	71 %



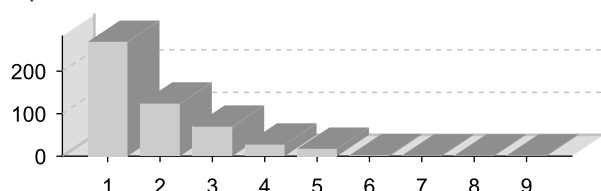
Distribución diamétrica

SP	Especie	CD1	CD2	CD3	CD4	CD5	CD6	CD7	CD8	CD9	CD10	Total
44	Quejigo fagínea	18	15	17	6	5	0	-	1	0	-	62
45	Encina	206	96	44	19	11	1	0	0	0	-	379
46	Alcornoque	-	-	1	1	1	1	1	-	1	-	4
66	Acebuches	16	4	4	-	-	-	-	-	-	-	24
68	Madroño	31	8	3	1	-	-	-	-	-	-	43
-	Todas	271	123	69	26	17	2	2	1	1	-	512

Existencias

SP	Especie	N Pies	AB	VCC	VLE	IAVC	BAT	VCC T	VLE T	IAVC T	BAT T	N.Pie T
44	Quejigo fagínea	62	1,8	5,9	1,1	0,2	11,8	7.246	1.310	261	14.644	77.182
45	Encina	379	6,3	15,0	4,8	0,4	48,4	18.578	5.945	546	59.875	468.470
46	Alcornoque	4	0,4	1,0	0,5	0,0	2,4	1.190	612	44	2.935	5.500
66	Acebuches	24	0,3	0,6	0,2	0,0	0,0	699	257	60	0	29.642
68	Madroño	43	0,5	0,8	0,3	0,1	2,0	994	426	75	2.419	52.832
-	Todas	513	9,3	23,2	6,9	0,8	64,6	28.706	8.551	986	79.873	634.267

Pies por CD



VCC por CD

